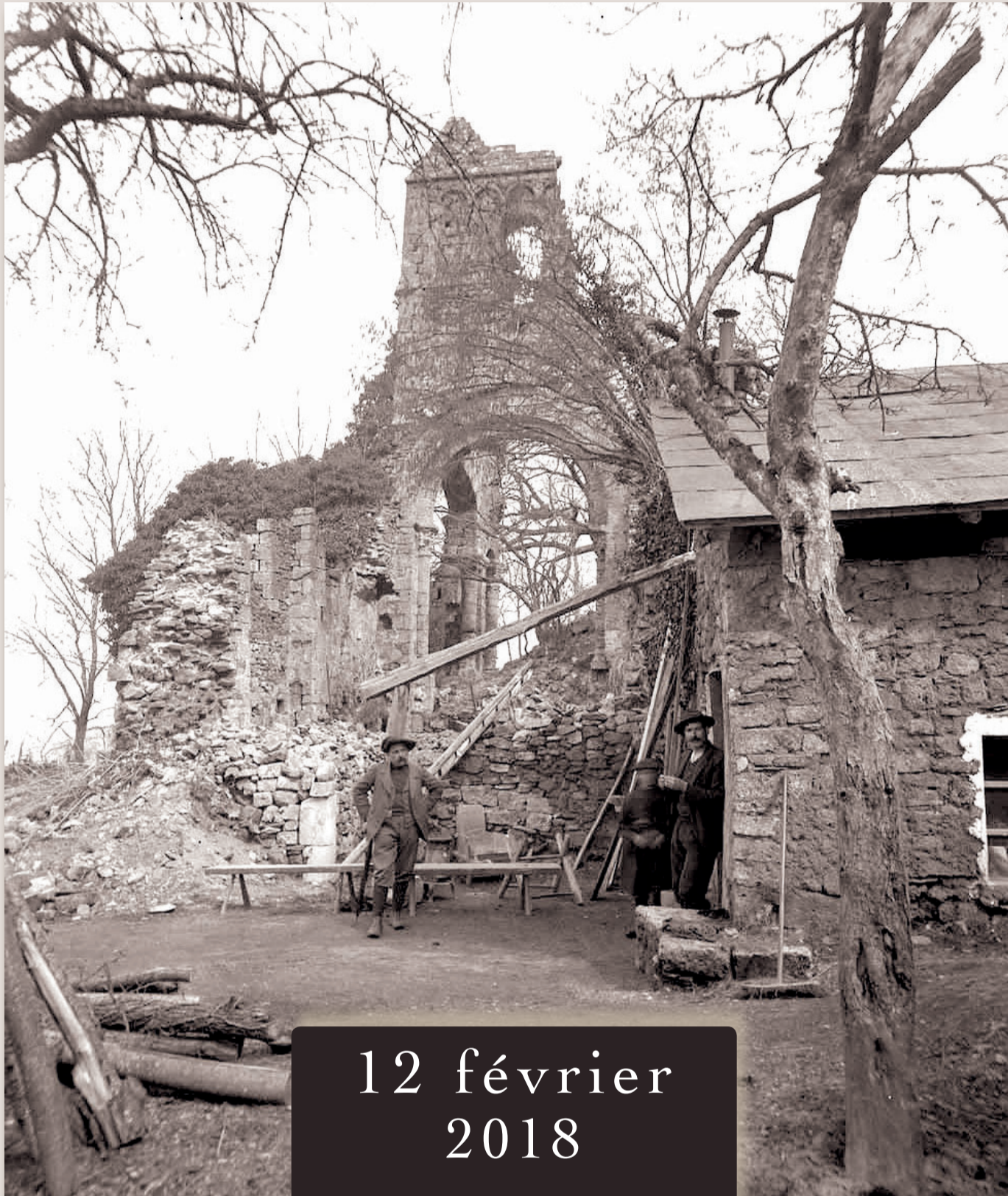


Le prieuré médiéval de Saint-Michel de Connexe



12 février
2018

9h00/18h00

Amphi MSH Alpes
1221 avenue centrale
Campus de St-Martin-d'Hères

9h00 - Accueil des participants

9h15-**Patrick CURTAUD** (vice-président du Conseil Départemental de l'Isère, en charge de la culture et du patrimoine) : *Introduction*

9h30 - **Robert TISSOT** (Président de L'association « Un avenir pour le prieuré de Saint-Michel de Connexe ») : *chronologie des événements qui ont marqué la récente histoire du prieuré, de 1995 à 2018*

10h15 - **Annick CLAVIER** (Services du Patrimoine de l'Isère) : *Pour une archéologie au plus près du territoire isérois. Montage du projet autour de Saint-Michel-de-Connexe*

11h00 - **Pierre MARTIN** (Univ. Grenoble Alpes) : *La fouille de Connexe, approche méthodologique et didactique*

11h45 - **Christian SAPIN** (CNRS) : *La problématique des cryptes dans les petits établissements monastiques : approche comparée*

12h30-14h00 - Pause déjeuner

14h00 - **Noëlle DEFLOU-LECA** (Univ. Grenoble Alpes) : *Le prieuré de Connexe dans le réseau monastique dauphinois*

14h45 - **Catherine VINCENT** (Univ. Paris Nanterre) : *Le culte de saint Michel dans l'Occident médiéval*

15h30 -**René VERDIER** (Président de Patrimoines de l'Isère) : *Moines et paysans alpins (XIV^e -XV^e siècle)*

Clôture et Pause

La journée d'étude sur le prieuré médiéval de Saint-Michel de Connexe (commune de Champ-sur-Drac, Isère) aura pour but de faire un premier état des lieux sur la connaissance du site en parallèle de la mise en place d'une analyse archéologique des vestiges qui se déroulera dans le courant de l'année 2018. Au-delà d'un simple point scientifique destiné à la formation des étudiants de l'UGA, il s'agit donc d'un premier pas vers un projet en devenir qui pourrait permettre la mise en place d'une fouille, largement soutenue par le Conseil départemental de l'Isère (propriétaire du site) dans les années à venir.

Entrée libre et gratuite