



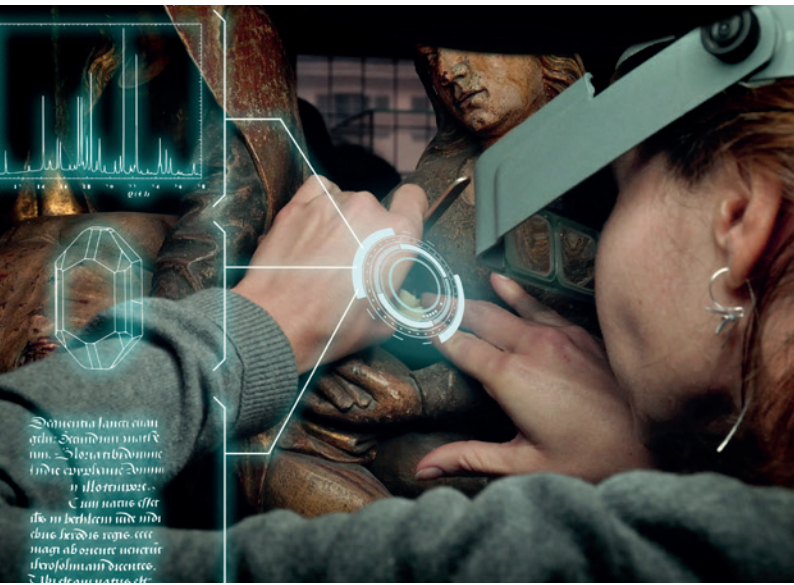
Patrimalp

Univ. Grenoble Alpes

Science of heritage: perspectives on cultural artworks

Create an interdisciplinary heritage science that integrates and structures through multidisciplinary

Patrimalp's main challenge is to enhance our scientific knowledge of cultural heritage, through the creation of an interdisciplinary heritage science. This project is made possible by Univ. Grenoble Alpes researchers from various fields, including social sciences, material sciences, geosciences, and mechanical engineering, along with heritage and culture stakeholders.



CHALLENGES

Patrimalp aims to:

- Develop an interdisciplinary scientific community at the heart of Univ. Grenoble Alpes
- Create innovative heritage research methods
- Initiate an interdisciplinary academic course on heritage
- Support heritage and culture policies

Carrying out these goals will strongly contribute to the attractiveness and international outreach of Univ. Grenoble Alpes.

INTERDISCIPLINARITY

The project is completely based on interdisciplinarity. From its definition stage, Patrimalp has called upon the knowledge of social sciences, material sciences, geosciences, and computing heritage restoration. And for its current organization, in its Work Packages, PhD work, and study fairs, interdisciplinarity plays a crucial role. Our research method is based on an intrinsic, extrinsic and contextual look into a single object through different disciplines.

patrimalp.univ-grenoble-alpes.fr

PARTNER LABORATORIES

EDYTEM · LIC · LJK · LUHCIE · Institut NÉEL · Arc Nucléart · ESRF

PROJECT'S ORGANIZATION...

Patrimalp takes an innovative exploratory approach that aims to converge contrasting and complementary views from different disciplines on a particular cultural object. This approach is based on carefully selected case studies carried out in the Alpine region and Rhône corridor: the scenery and pigments found in Neolithic rock shelters, archaeological remains and epigraphs from ancient theaters in Lyon and Vaison-la-Romaine, and the ornaments, jewelry and brocades transposed onto sculptures and paintings from the Middle Ages.

... AND ITS INTERNATIONAL VISIBILITY

Patrimalp is part of a new approach to research and recognition of our heritage on the national and international scales. This project has the backing of a world-renowned network of actors including CAIRN, rBDD, Sculpture Alpes, IFRAO, Artemir, Centre of Excellence for Australian Biodiversity and Heritage, and the International Union of Crystallography. Patrimalp is characterized by a large concentration of top level research teams and the support of 2 research departments: CEA-Arc-Nucléart and ESRF (synchrotron).

The creation of this new "heritage science" discipline is proof of a strong level of scientific attractiveness on both the national and international scales, seen most notably in the organization of an international symposium at the end of the project. The Patrimalp project will reinforce the site's visibility through its engagement with local economic and cultural stakeholders, in particular through the scientific collaboration with cultural initiatives (conservation of artwork, exhibitions, media coverage, and so on).

7.6 M€
consolidated
budget

PARTICIPATING RESEARCH DEPARTMENTS

SHS · PEM · PAGE · MSTIC · CEA-Tech



financed by
IDEX Université Grenoble Alpes



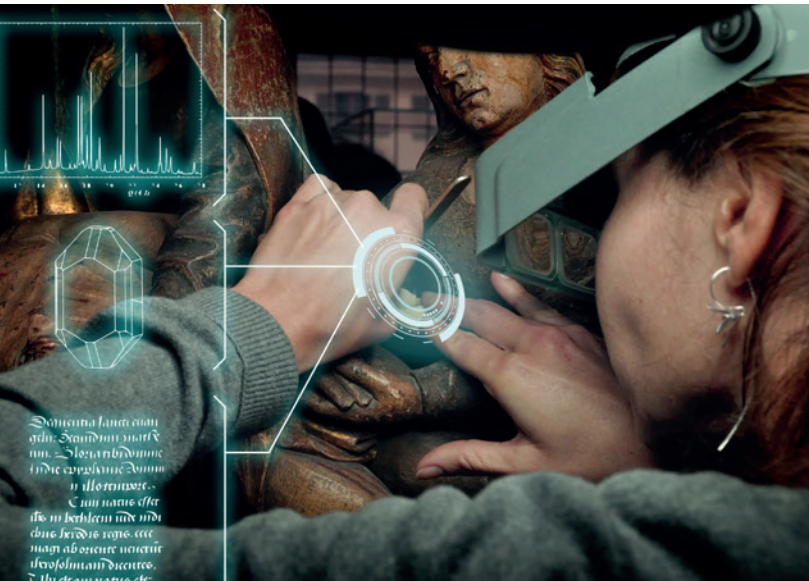
Patrimalp

Univ. Grenoble Alpes

Science du patrimoine, regards croisés sur l'œuvre

Développer une science du patrimoine interdisciplinaire, intégrée et structurante.

Le défi majeur de Patrimalp est de faire progresser notre connaissance scientifique du patrimoine matériel culturel par le développement d'une science du patrimoine, centrés sur l'analyse d'un même objet patrimonial. Cette science sera portée en interdisciplinarité par des chercheurs d'Univ. Grenoble Alpes en sciences humaines, sciences des matériaux, géosciences, ingénierie numérique.



LES ENJEUX

Patrimalp vise à structurer une communauté scientifique interdisciplinaire au sein de Univ. Grenoble Alpes, à développer des méthodes innovantes pour la recherche sur le patrimoine, à initier une formation interdisciplinaire de haut niveau et à servir d'appui aux politiques patrimoniales et culturelles. Répondre à ces enjeux contribuera au développement de l'attractivité et au rayonnement de Univ. Grenoble Alpes à l'international.

L'INTERDISCIPLINARITÉ

Le projet est entièrement créé en interdisciplinarité. Dans sa conception : il implique les sciences humaines, sciences des matériaux, géosciences, informatique et les acteurs de la restauration-conservation du patrimoine ; dans son organisation : la structuration des WP, l'encadrement des doctorants, les journées d'étude et de formation sont conçues en interdisciplinarité ; dans ses méthodes : l'effort est centré sur l'étude intrinsèque, extrinsèque et contextuelle d'un même objet par chacune des disciplines concernées.

patrimalp.univ-grenoble-alpes.fr

LABORATOIRES IMPLIQUÉS

EDYTEM · LIG · LJK · LUHCIE · Institut NÉEL · Arc Nucléart · ESRF

LA STRUCTURATION DU SITE...

Il s'agit d'une démarche exploratoire innovante qui vise à faire converger des approches disciplinaires différentes et complémentaires de l'objet patrimonial. Cette démarche repose sur des cas d'étude choisis dans la région alpine et le couloir rhodanien: les décors et pigments des abris sous roche du Néolithique, les vestiges archéologiques et épigraphiques des théâtres antiques de Lyon et de Vaison-la-Romaine, les parures, bijoux, et les brocarts textiles transposés sur des sculptures et des peintures au Moyen Age

... ET SA VISIBILITÉ INTERNATIONALE

Patrimalp s'inscrit dans le renouvellement actuel de la recherche et de la valorisation du patrimoine au plan national. Il est adossé à des réseaux existants et reconnus. Il se distingue par une forte concentration sur un même site, d'équipes de recherche de haut niveau et de l'appui des deux centres que sont CEA-Arc-Nucléart et l'ESRF (synchrotron).

Le développement de cette nouvelle discipline que constitue la science du patrimoine est gage d'une attractivité scientifique forte au niveau national et international, qui se traduira notamment par l'organisation d'un colloque international à l'issue du projet. La visibilité du site sera par ailleurs renforcée par l'implication de Patrimalp auprès des acteurs économiques et culturels régionaux, notamment à travers l'appui scientifique pour des actions culturelles (conservation-restauration, commissariat d'expositions, médiatisation, valorisation).

7,6 M€
budget
consolidé

PÔLES DE RECHERCHE IMPLIQUÉS

SHS · PEM · PAGE · MSTIC · CEA-Tech



financé par
IDEX Université Grenoble Alpes